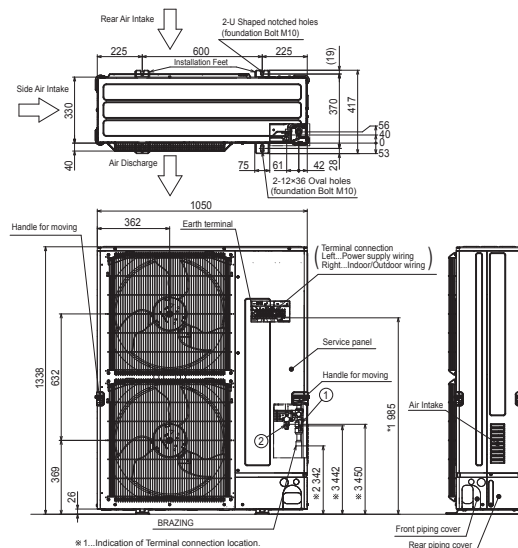
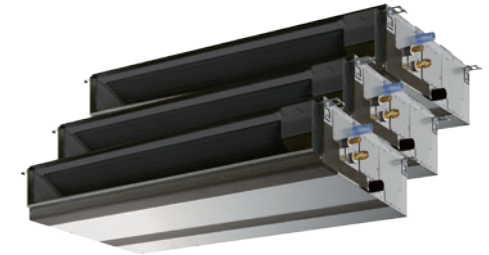


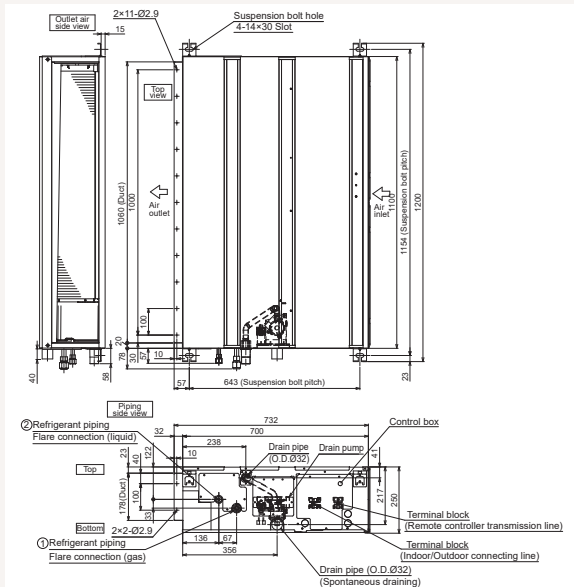
Productfiche

PUZ-ZM250YKA2 | MSDT-111R3 | 3 x PEAD-M71JA2

Buitenunit		PUZ-ZM250YKA2			
Binnenunit		3 x PEAD-M71JA2			
Set	Koeling	Nominale capaciteit	kW 22,0 (11,2~28,0)		
		Opgenomen vermogen	kW 8,05		
		SEER of $\eta_{s,c}$ Seizoensenergieklasse	282,0% -		
		Jaarlijks energieverbruik	kWh -		
Set	Verwarming	Nominale capaciteit	kW 27,0 (12,5~31,5)		
		Opgenomen vermogen	kW 7,82		
		SCOP of $\eta_{s,h}$ Seizoensenergieklasse	172,2% -		
		Jaarlijks energieverbruik	kWh -		
Specificaties	Koeling	Capaciteit bij -10°C	kW 16,5 (7,6~19,2)		
		Afmetingen (B x D x H)	mm 1050 x 330 x 1338		
	Koeling	Gewicht	kg 138,0		
		Geluidsvermogen	dB(A) 77		
		Geluidsdruk	dB(A) 59		
		Luchtvolume	m³/u 8.400		
	Verwarming	Toepassingsgebied	°C -15~46		
		Geluidsdruk	dB(A) 62		
		Luchtvolume	m³/u 8.400		
		Toepassingsgebied	°C -20~+21		
Koeletechnische gegevens	Buitenunit	Diameter vloeistof- & gasleiding	" 1/2 - 1 1/8		
		Maximale leidinglengte	m 100		
		Maximaal hoogteverschil	m 30		
		Koelmiddel	R32		
		Hoeveelheid koelmiddel	kg 6,8		
		CO ₂ -equivalent	ton 4,590		
		Koelmiddelvoorzijning voor	m 30		
		Navulhoeveelheid koelmiddel	g/m 40		
		Maximale koelmiddelvulling	kg 9,2		
		CO ₂ -equivalent bij max. koelmiddelvulling	ton 6,210		
Elektrische gegevens	Buitenunit	Voedingsspanning	V;f;Hz 400;3+N;50		
		Voedingskabel	mm² 5G 6		
		Afzekering	A 32		
Specificaties	Binnenunit	Afmetingen (B x D x H)	mm 1100 x 732 x 250		
		Gewicht	kg 29,5		
		Koeling	Geluidsvermogen	dB(A) 58	
			Geluidsdruk	dB(A) 26-32-37	
			Luchtvolume	m³/u 870-1080-1380	
			Verwarming	Geluidsdruk	dB(A) 26-32-37
		Specificaties rooster	Binnenunit	Luchtvolume	m³/u 870-1080-1380
				Beschikbare statische druk	Pa 35-50-70-100-150
		Elektrische gegevens	Binnenunit	Afmetingen (B x D x H)	mm -
				Gewicht	kg -
Voedingsspanning	V;f;Hz Via de buitenunit				
Voedingskabel	mm² -				
Elektrische gegevens	Binnenunit	Afzekering	A -		
		Communicatiekabel	mm² 4G 2,5		



- *1. Indication of Terminal connection location.
- *2. Refrigerant GAS PIPING connection (BRAZING) O.D.ø25.4.
- *3. Indication of STOP VALVE connection location.

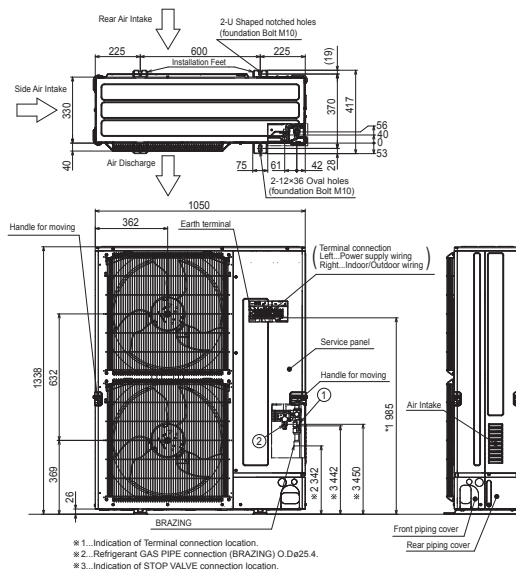
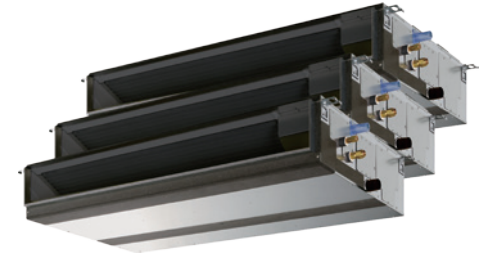


Fiche produit

PUZ-ZM250YKA2 | MSDT-111R3 | 3 x PEAD-M71JA2



Unité extérieure		PUZ-ZM250YKA2	
Unité intérieure		3 x PEAD-M71JA2	
Set	Froid	Capacité nominale	kW 22,0 (11,2~28,0)
		Puissance absorbée	kW 8,05
		SEER ou η _{s,c} Classe énergétique saisonnier	282,0% -
	Chauffage	Capacité nominale	kW 27,0 (12,5~31,5)
		Puissance absorbée	kW 7,82
		SCOP ou η _{s,h} Classe énergétique saisonnier	172,2% -
Spécifications	Consommation annuelle d'énergie		kWh -
	Puissance à -10°C		kW 16,5 (7,6~19,2)
	Froid	Dimensions (L x P x H)	mm 1050 x 330 x 1338
		Poids	kg 138,0
		Puissance acoustique	dB(A) 77
		Pression acoustique	dB(A) 59
		Débit d'air	m³/h 8.400
	Chauffage	Plage de fonctionnement	°C -15~46
		Pression acoustique	dB(A) 62
		Débit d'air	m³/h 8.400
Données frigorifiques	Plage de fonctionnement		°C -20~+21
	Diamètre conduite liquide & gaz		" 1/2 - 1 1/8
	Longueur maximale		m 100
	Dénivellation maximale		m 30
	Type de fluide frigorigène		R32
	Précharge de fluide frigorigène		kg 6,8
	Équivalent CO ₂		tonnes 4,590
	Précharge de fluide frigorigène pour		m 30
	Volume de mise à niveau du fluide frigorigène		g/m 40
	Charge de fluide frigorigène maximale		kg 9,2
Données électriques	Équivalent CO ₂ en charge maximale		tonnes 6,210
	Alimentation électrique		V,ph;Hz 400;3+N;50
	Câble d'alimentation		mm² 5G 6
	Taille de fusible recommandée		A 32
Spécifications	Dimensions (L x P x H)		mm 1100 x 732 x 250
	Froid	Poids	kg 29,5
		Puissance acoustique	dB(A) 58
		Pression acoustique	dB(A) 26-32-37
	Chauffage	Débit d'air	m³/h 870-1080-1380
		Pression acoustique	dB(A) 26-32-37
Spécifications grille	Débit d'air	m³/h 870-1080-1380	
	Pression statique disponible	Pa 35-50-70-100-150	
	Dimensions (L x P x H)		mm -
	Poids		kg -
Données électriques	Alimentation électrique		V,ph;Hz Via l'unité extérieure
	Câble d'alimentation		mm² -
	Taille de fusible recommandée		A -
	Câble de communication		mm² 4G 2,5



*1... Indication of Terminal connection location.
 *2... Refrigerant GAS PIPING connection (BRAZING) O.D.ø25.4.
 *3... Indication of STOP VALVE connection location.

